



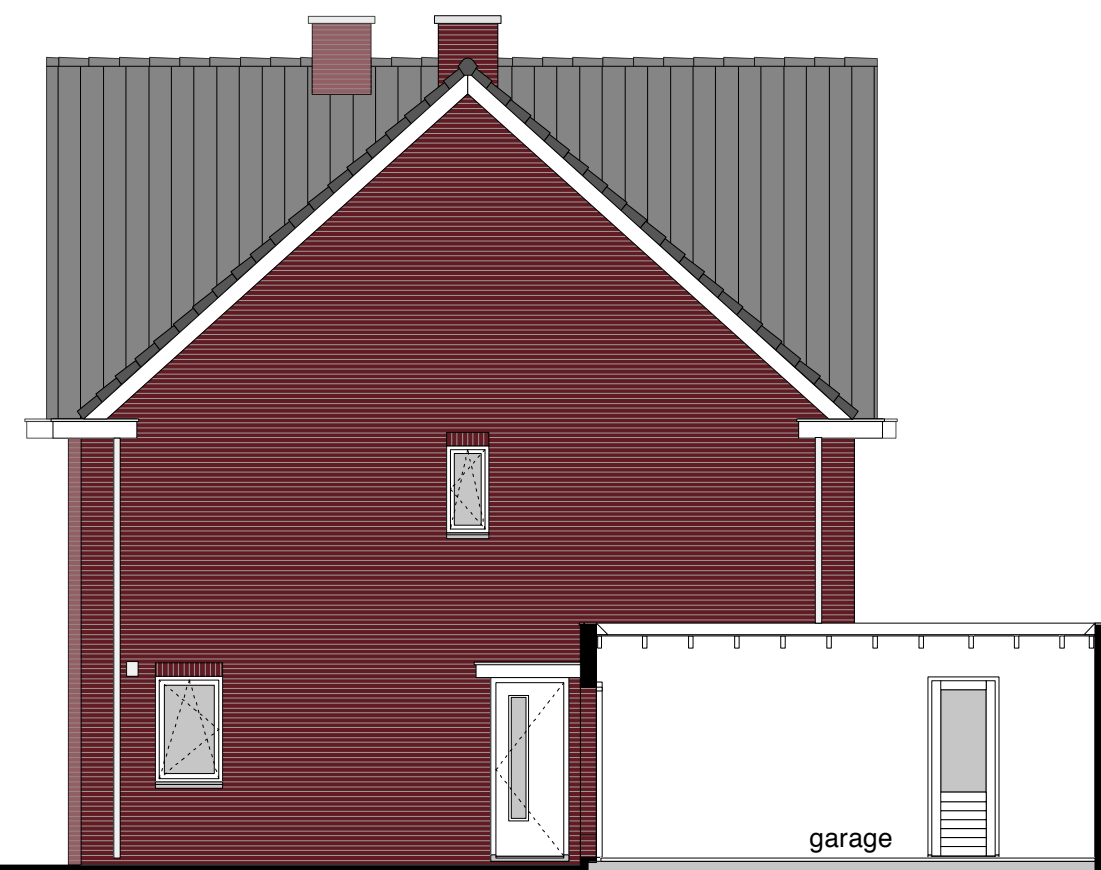
voorgevel

type A

type B

kavels Qa 14H en Qa 6H  
kavels Qa 9H en Qa 1H gesplegeld

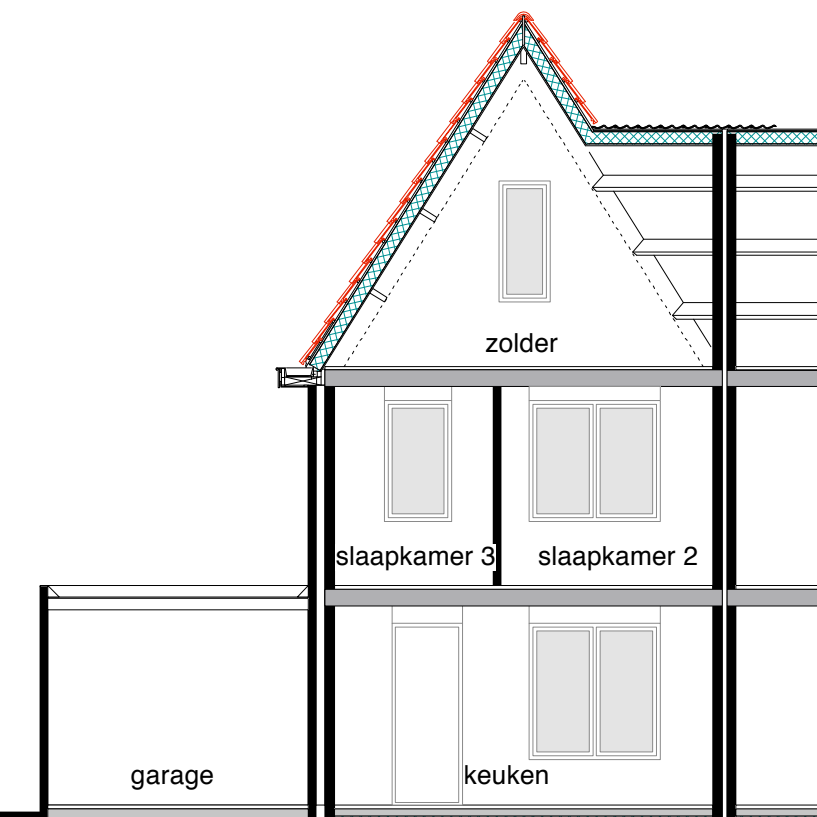
kavels Qa 13H en Qa 5H  
kavels Qa 10H en Qa 2H gesplegeld



rechttergevel

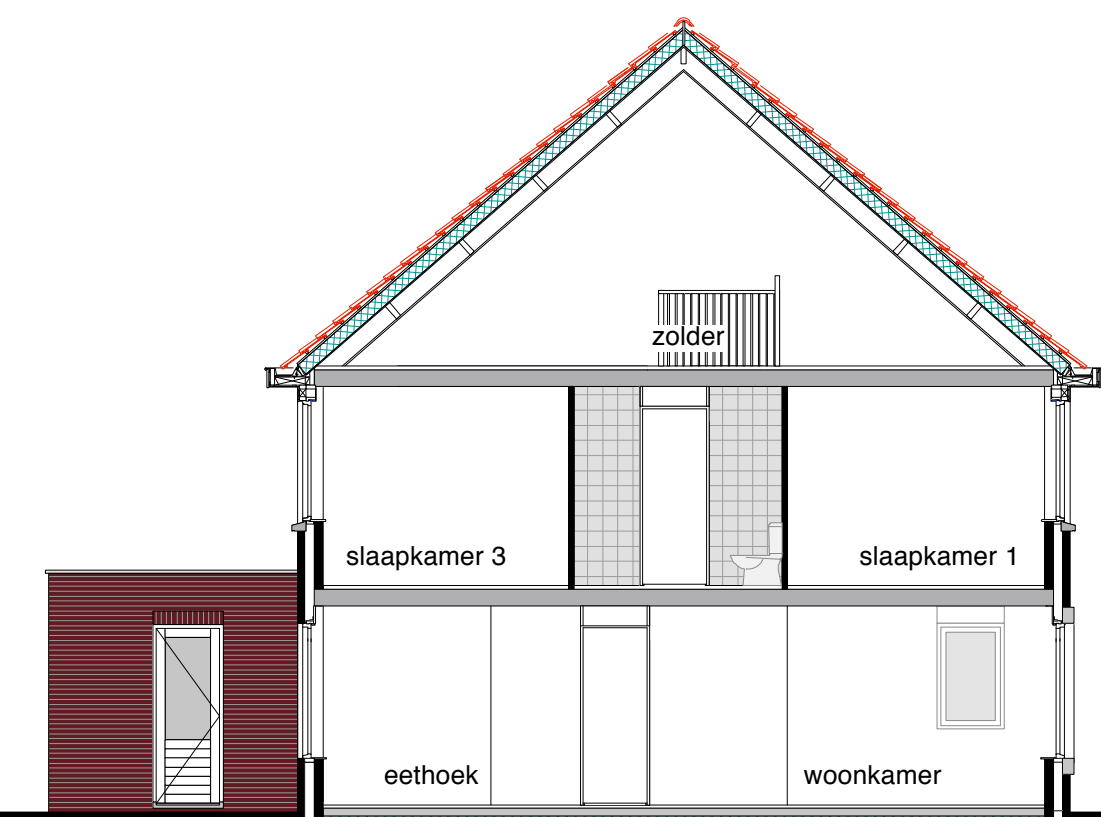
type B

kavels Qa 13H en Qa 5H  
kavels Qa 10H en Qa 2H gesplegeld



doorsnede A-A

10023 +  
5800 +  
2900 +  
P=0.00



doorsnede B-B

10023 +  
5800 +  
2900 +  
P=0.00



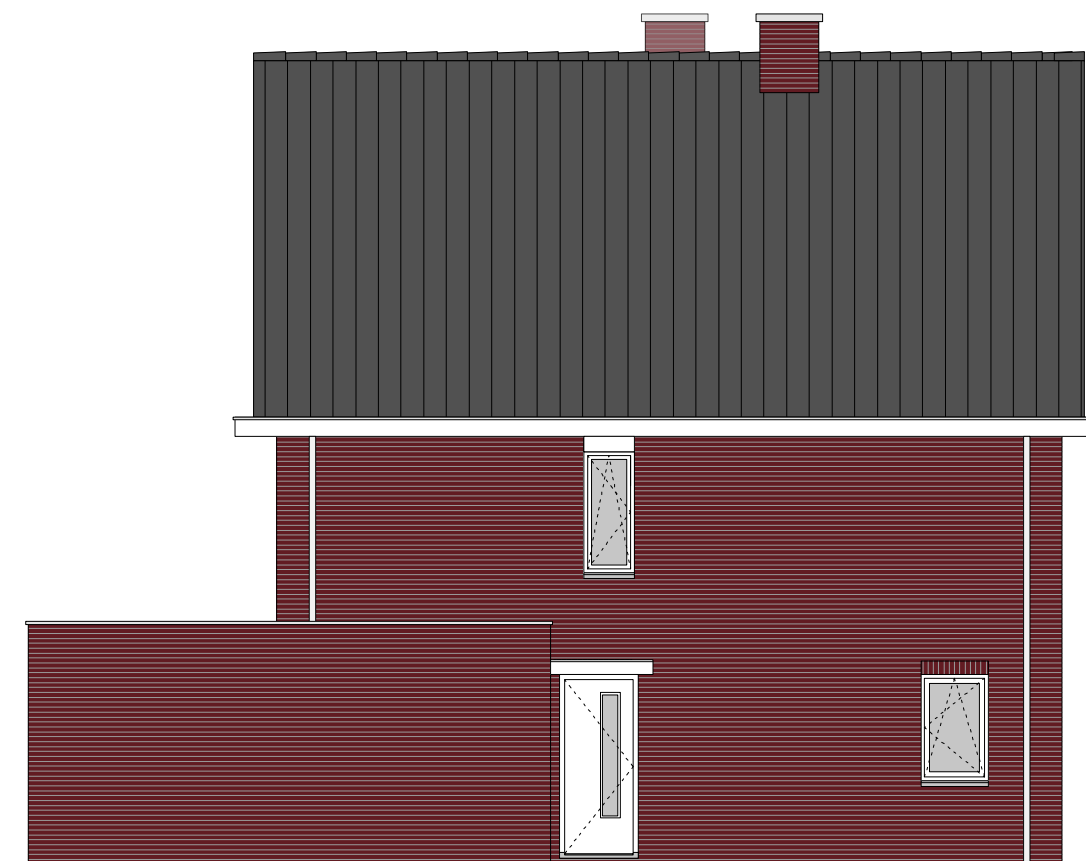
achtergevel

type B

type A

kavels Qa 13H en Qa 5H  
kavels Qa 10H en Qa 2H gesplegeld

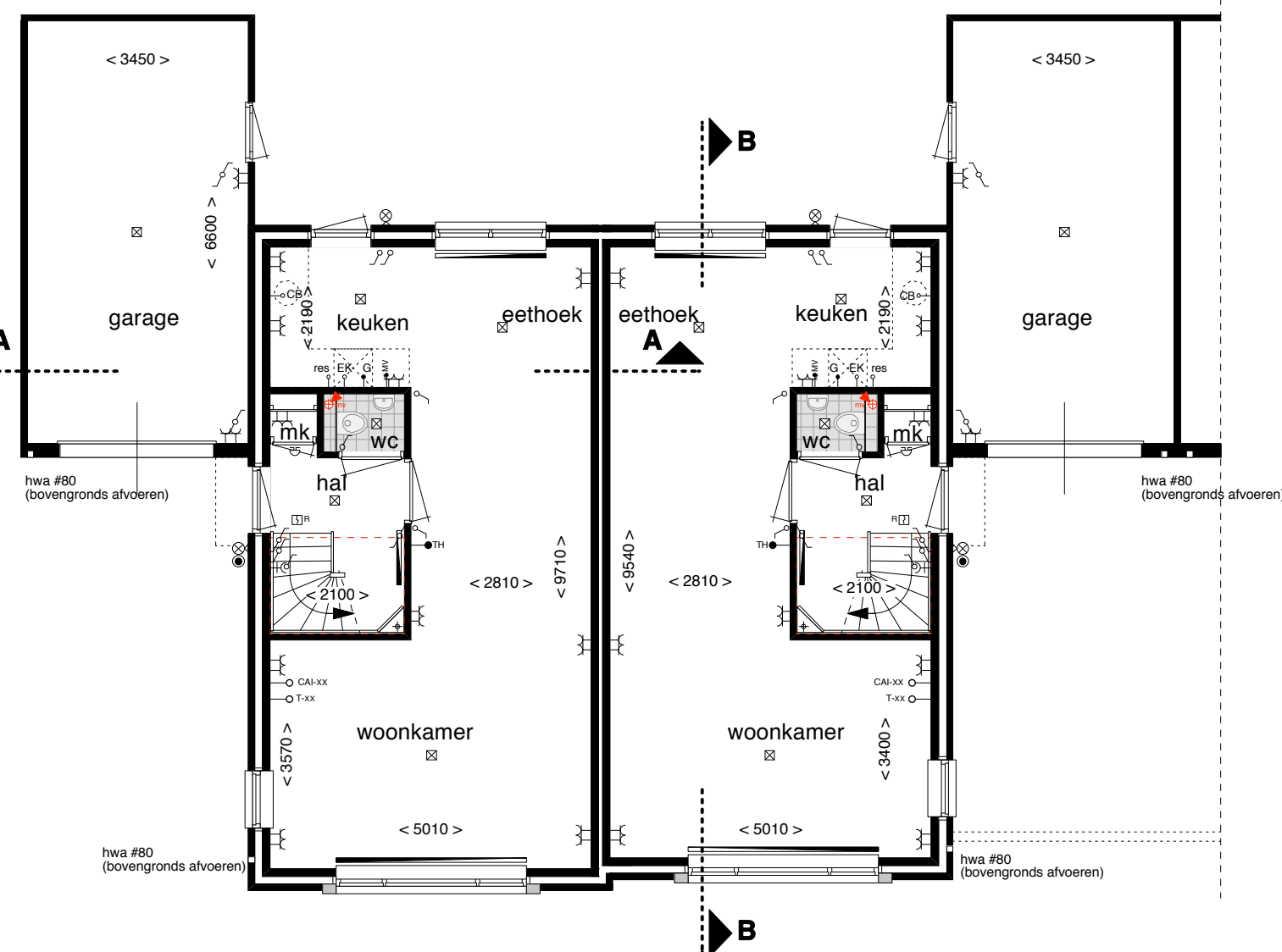
kavels Qa 14H en Qa 6H  
kavels Qa 9H en Qa 1H gesplegeld



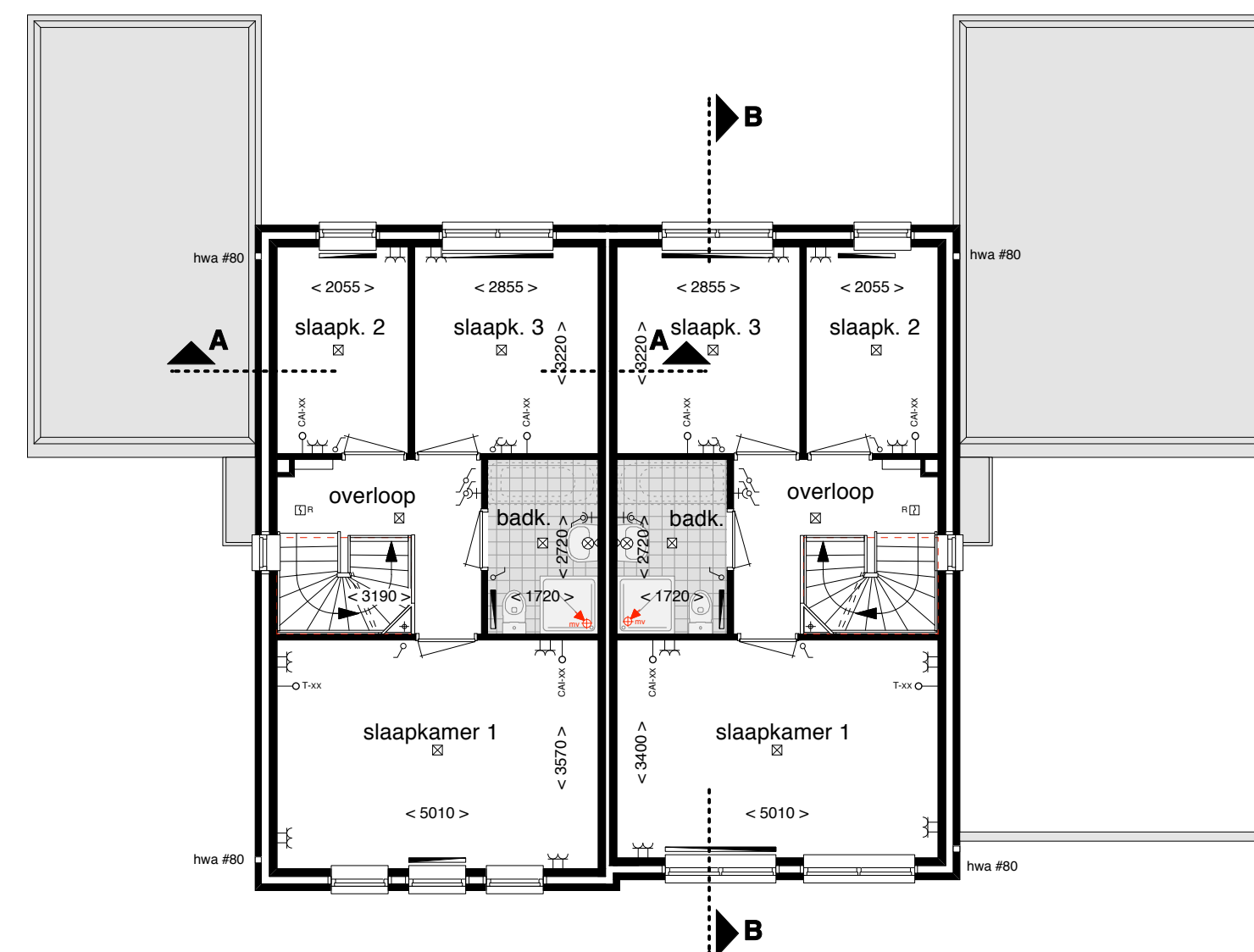
linkergevel

type A

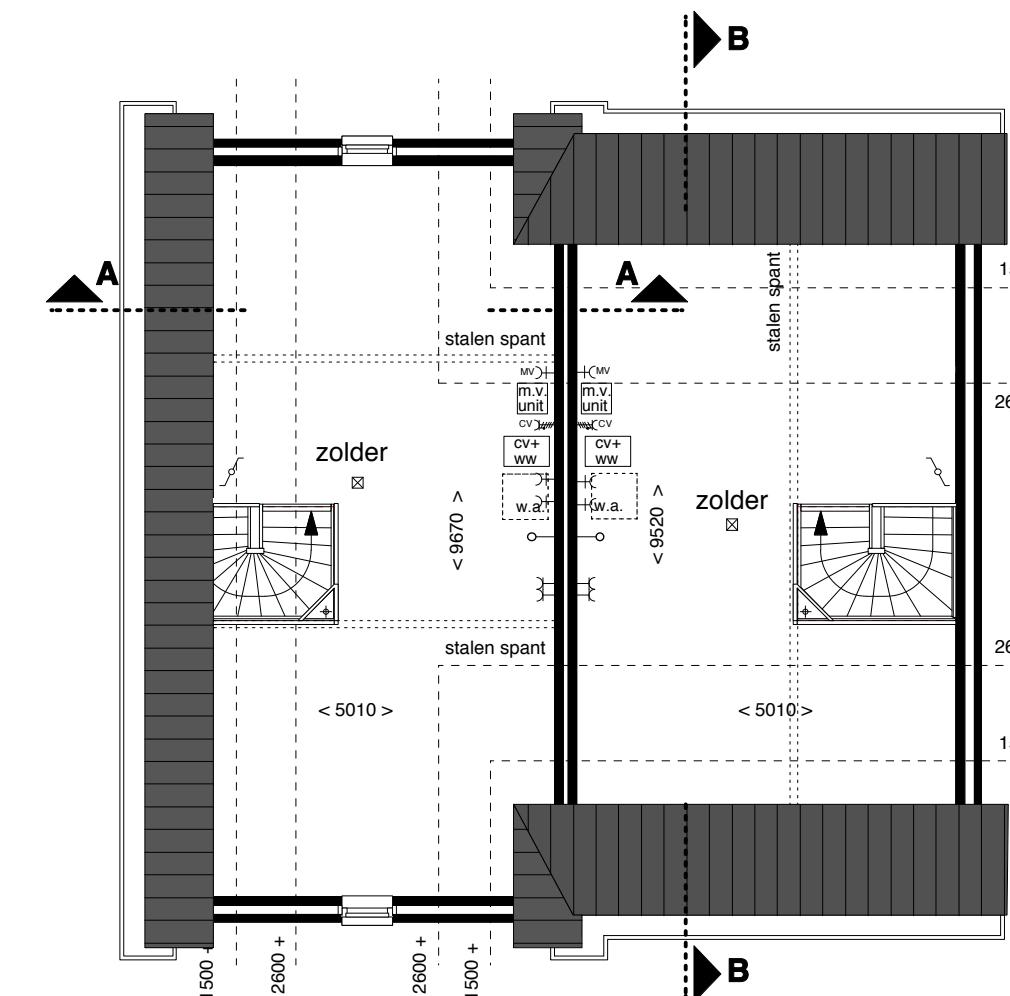
kavels Qa 14H en Qa 6H  
kavels Qa 9H en Qa 1H gesplegeld



beganeground



1e verdieping



2e verdieping

RENVOOI	
gevelsteen	100mm
kalkzandsteen	+ cellenbeton
betonvloeren	
isolatie	
radiator	
c.v. + w.w.	centrale verwarming + warm water
m.v.	mechanische ventilatie
w.a.	wasautomaat
w.c.	watercloset
Peil	hoogte t.o.v. peil
R	rookmelder met lichtvoeding
MV	afzuipunit mechanische ventilatie

ELEKTRA	
enkele wandcontactdoos	geaard (300+ in woon- en slaapkamers / keuken 1200+)
dubbele wandcontactdoos	geaard (300+ in woon- en slaapkamers / keuken 1200+)
enkeelpolige schakelaar	(1050+)
serie schakelaar	(1050+)
wisselschakelaar	(1050+)
plafondlichtpunt/centraaldoos	
wandlichtpunt	(buitenlichtpunt ca. 1800+)
c.v. + w.w.	enkele wandcontactdoos Perilex t.b.v. M.V. unit
m.v.	aansluitpunt c.v. ketel (aparte groep)
CA	aansluitpunt telefoon (onbedraad) (300+)
CA	aansluitpunt CAI (onbedraad) (300+)
TH	aansluitpunt kamerthermostaat (bedraad)
MV	schakelaar mechanische ventilatie (bedraad)
D	schel e drukknop deurbel
Ek	aansluitpunt elektrisch koken (onbedraad)
Ca	aansluitpunt cipe-in boiler (onbedraad)
G	gasaansluitpunt (afgedoofd)

De verkoopdocumentatie is met zorg samengesteld. Het ontwikkelen van een project is een voortdurend proces waarbij naarmate dit proces vordert een steeds verdere verfijning en bijstelling van het ontwerp plaatsvindt. De op deze verkoopdocumentatie aangegeven situatie betreft een momentopname. In het streven naar een optimale kwaliteit is het niet uitgesloten dat zich wijzigingen voordoen met betrekking tot omliggende peilhoogten, maatvoeringen, juiste ligging, terreinafwerking en -voorzieningen, hoogteverschillen c.q. taluds, groenstroken, voet- en fietspaden, parkeervoorzieningen en dergelijke, evenals eventuele afwijkingen die kunnen voortvloeien uit nadere eisen en wensen van overheden en/of nutsbedrijven, hoogteverschillen in c.q. met aangrenzende percelen worden in het werk bepaald. Niet op deze tekening aangegeven taluds zijn daarom niet uitgesloten. De maten op de verkoopdocumentatie zijn circa maten, uitgedrukt in millimeters. Indien deze maatvoering tussen de wanden is aangegeven is daarbij nog geen rekening gehouden met enige wandafwerking. Hierdoor is deze maatvoering niet geschikt voor het verlenen van opdrachten aan derden (bijvoorbeeld keukeninrichting).

**zeelenberg**  
architectuur

postbus 2  
3253 zg Oudlisp  
t: 0187-681222  
f: 0187-681463  
info@zeelenbergarchitectuur.nl  
www.zeelenbergarchitectuur.nl

wijz. D:		altm:	A1	zwa.no.:	03.02.11
wijz. C:		tek.no.:		get:	RK
wijz. B:	diverse opmerkingen opdrachtgever verwerkt	19-09-11	<b>VA/B-01</b>	schaal:	1 : 100
wijz. A:	diverse opmerkingen opdrachtgever verwerkt	12-09-11		datum:	15-07-11

project: **14 woningen "Aan den Heuvel" te Venray**

i.o.v.: **Loobeek b.v.**

ond.: **verkooptekening type A/B**