

QA 14
voorgevel

QA 13

QA 12

QA 11

QA 10

QA 9

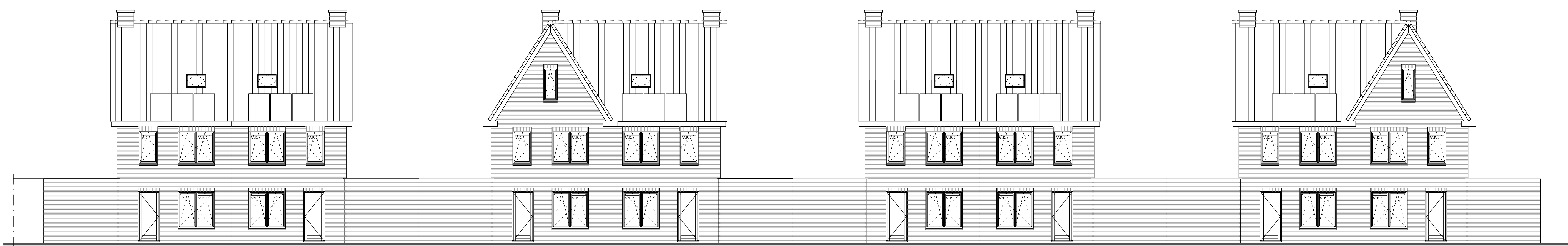
QA 8

QA 7

QA 6

linkerzijgevel QA8&QA12

rechterzijgevel QA7,QA11



QA 6

QA 7

QA 8

QA 9

QA 10

QA 11

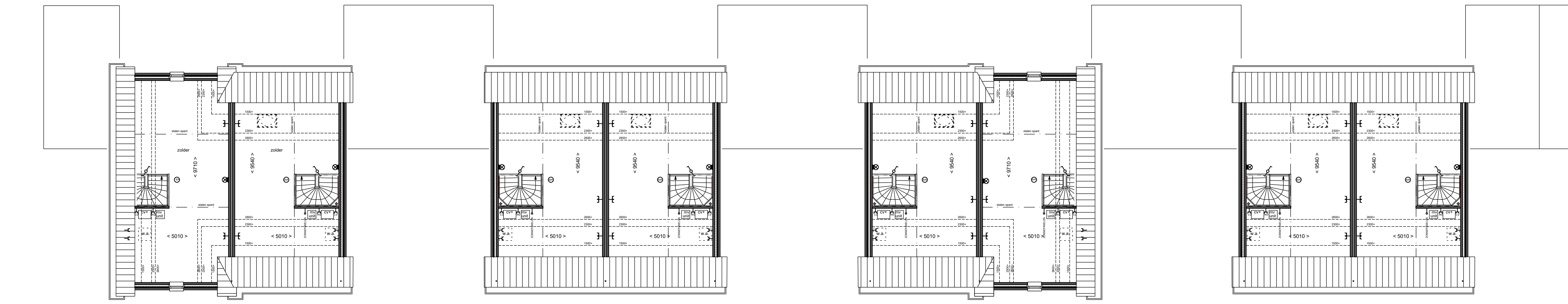
QA 12

QA 13

QA 14

linkergevel QA10

rechterzijgevel QA9



QA 14
zolder

QA 13

QA 12

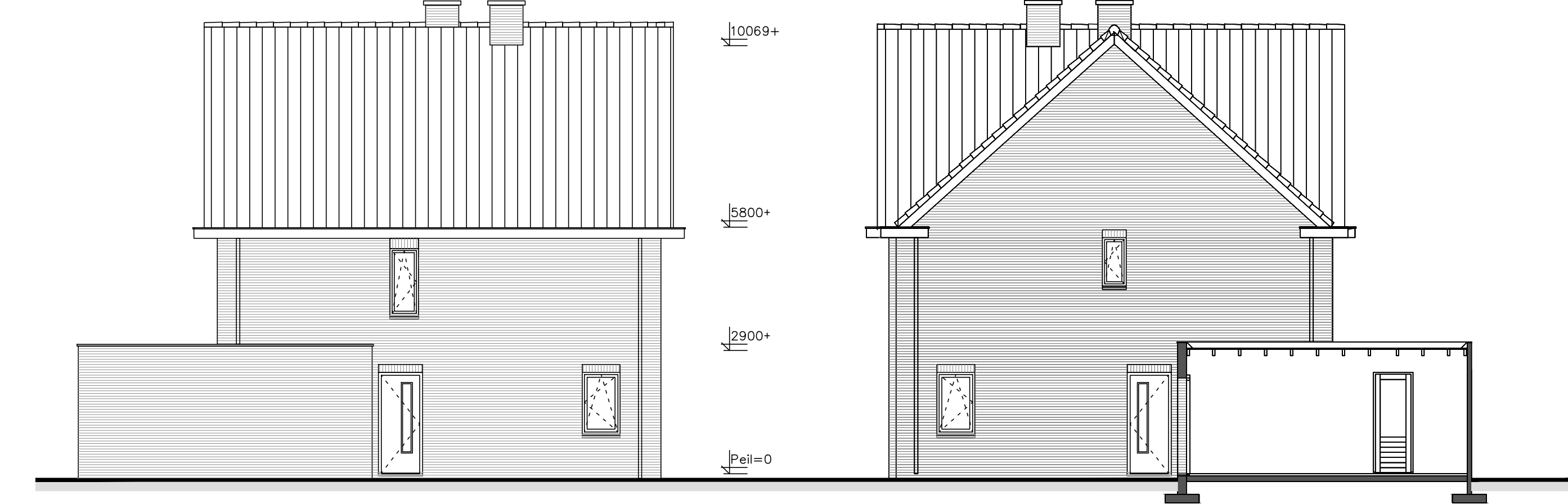
QA 11

QA 10

QA 9

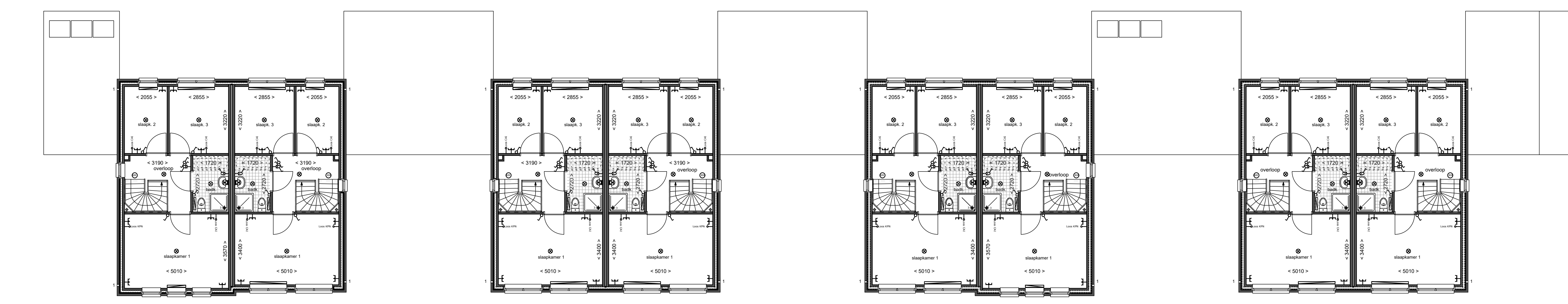
QA 8

QA 7



linkerzijgevel QA14

rechterzijgevel QA13



QA 14
verdieping

QA 13

QA 12

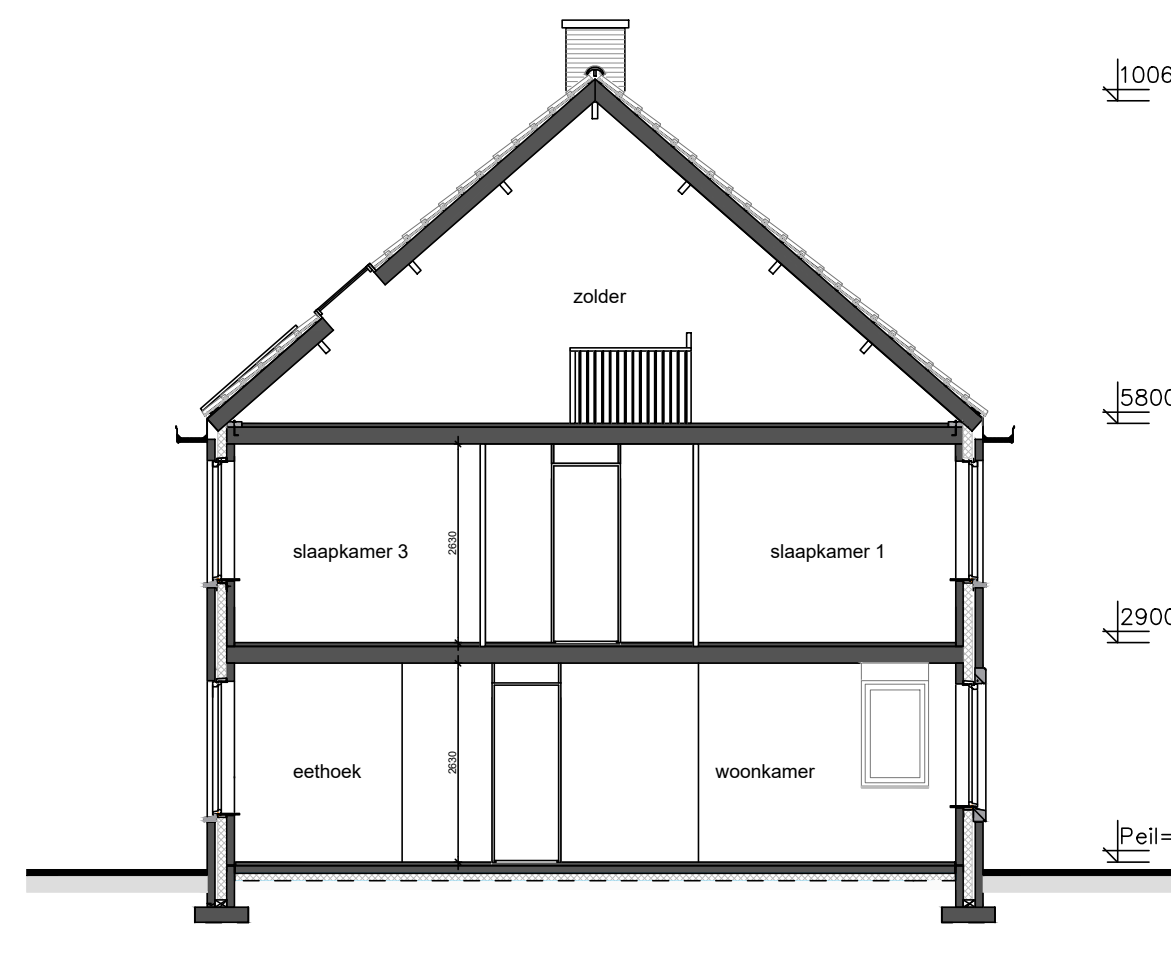
QA 11

QA 10

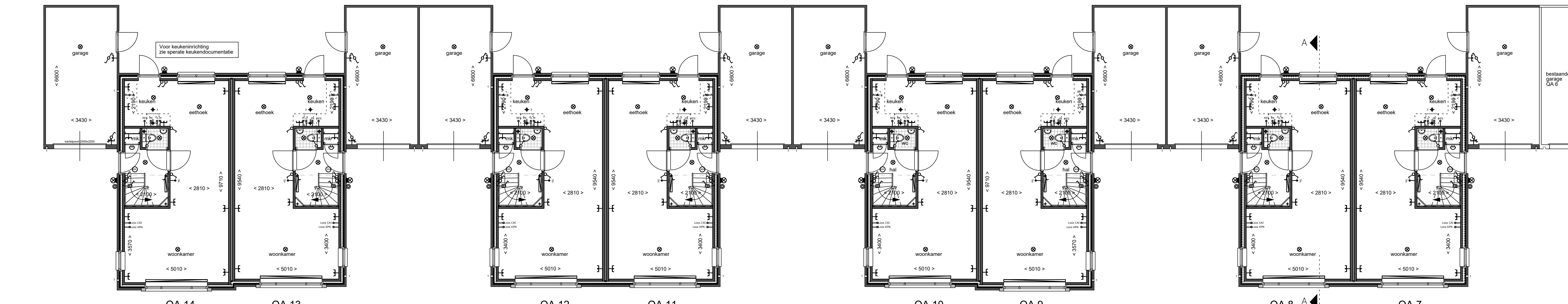
QA 9

QA 8

QA 7



doorsnede A-A



QA 14
beganegrand

QA 13

QA 12

QA 11

QA 10

QA 9

QA 8

QA 7

RENOVOI

- wa plaats- en aansluitmogelijkheid wasautomaat
- mk meterkast
- tk trapkast
- cv HR-combiketel
- mvu mechanische ventilatie unit
- bovenlicht in binnendeurkozijn
- 1 hemelwaterafvoer
- 3 afzuigpunt mechanische ventilatie
- voor keukenrichting zie overige keukendocumentatie
- verdelers cv locatie nader te bepalen
- positie pv panelen nader te bepalen
- schakelaar
- wisselschakelaar
- plafondlichtpunt
- loze leiding
- wandlichtpunt
- rookmelder
- bel
- bedrukker
- enkele wandocontactdoos
- gas aansluitpunt (afgedopt)
- Aansluitpunt elektrisch koken (onbedraad)
- aansluitpunt close in boiler (onbedraad)
- standen schakelaar mv ventilatie
- dubbele wandocontactdoos
- kamerthermostaat
- loze leiding
- CO2 sensor
- aansluitpunt mechanische ventilatie
- gas aansluiting
- radiator

Bouwmij Janssen
Ontwikkeling & Realisatie

Postbus 2, 5800 AA Venray T: (0478) 55 44 55 F: (0478) 55 44 50 www.bouwmijjanssen.nl

Project: Nieuwbouw 8 van de 14 Qa woningen

Opdrachtgever: Loobek b.v

Onderwerp: Verkooptekening standaardwoning

Staat: 11-10-2017	m.v. C.	Werk nr.: 6171	Tek. nr.: VT-02
Wij. A: 16-10-2017	m.v. D.		
Wij. B: 01-11-2017	m.v. school: 914x1185 - 1:100		