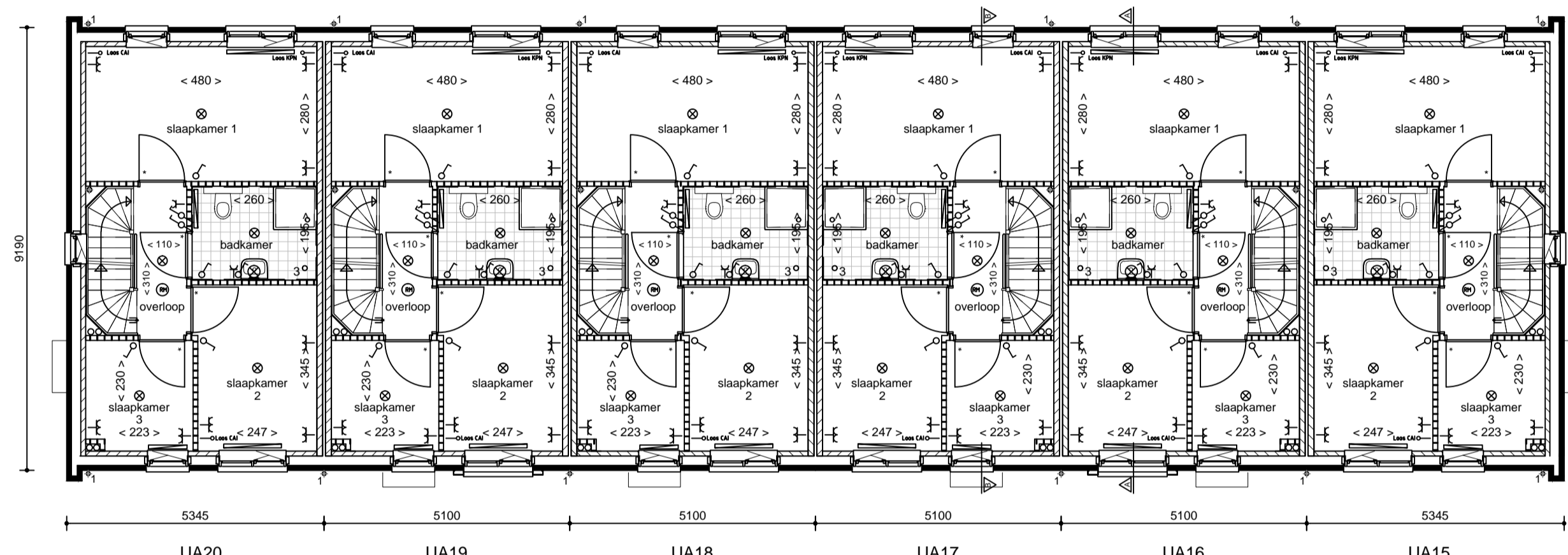
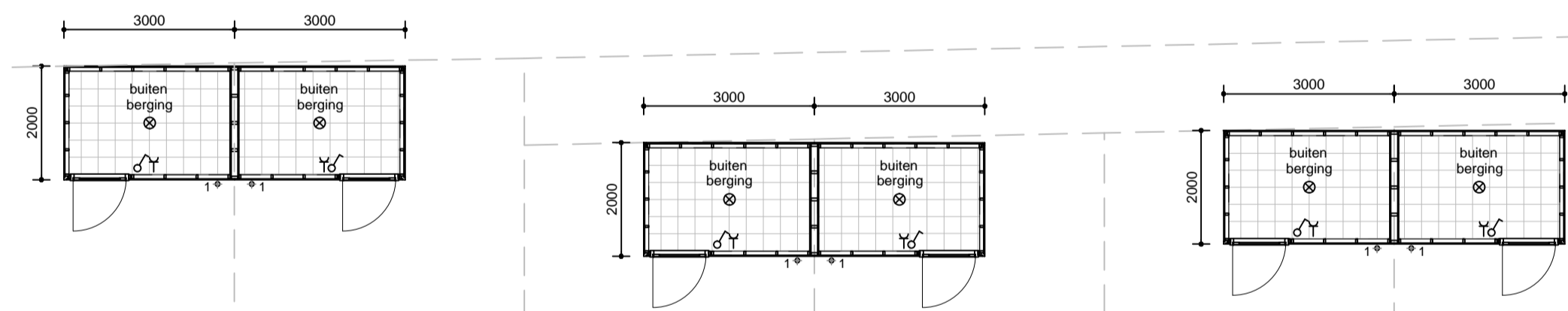


ZOLDER



VERDIEPING



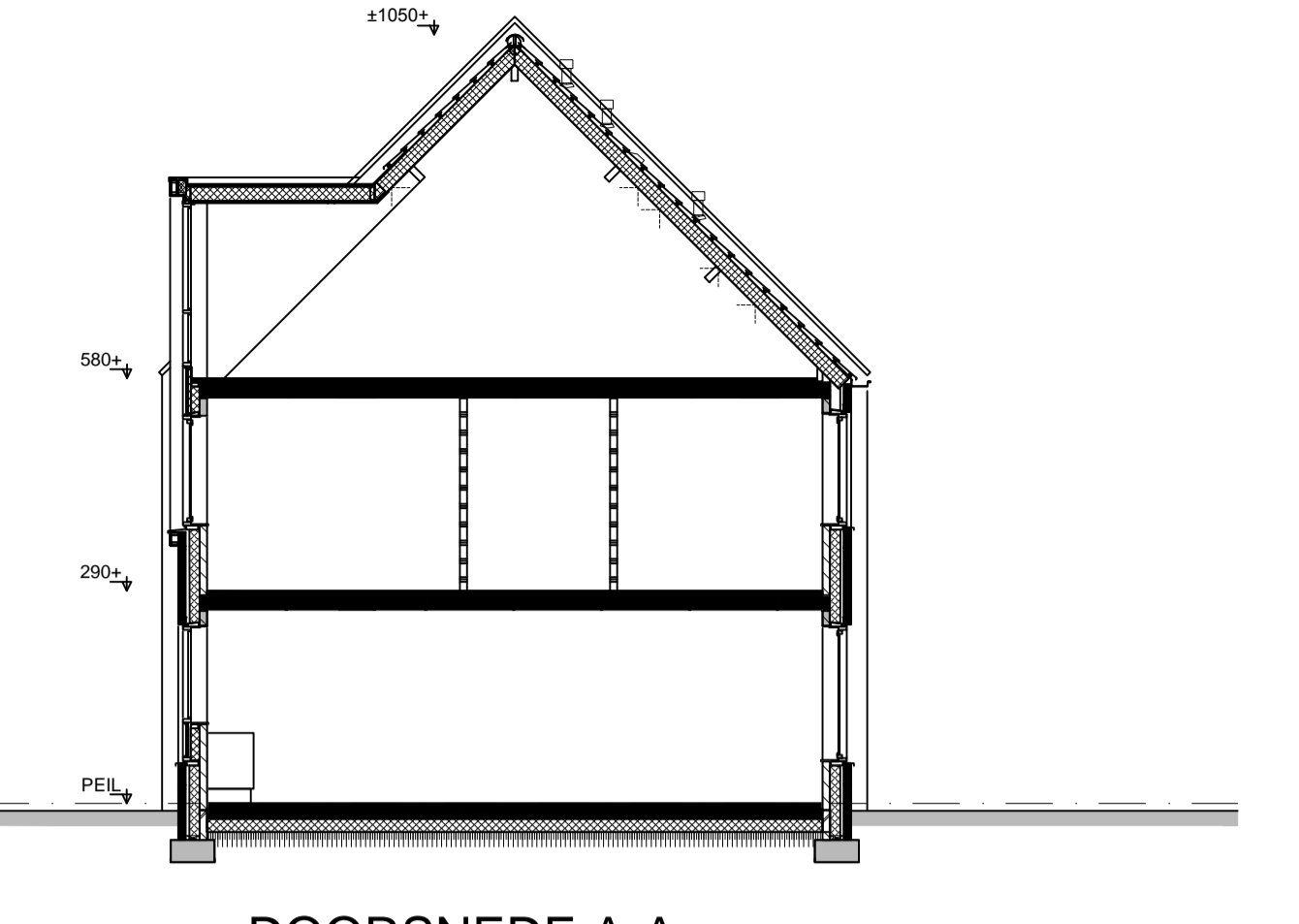
BEGANE GROND



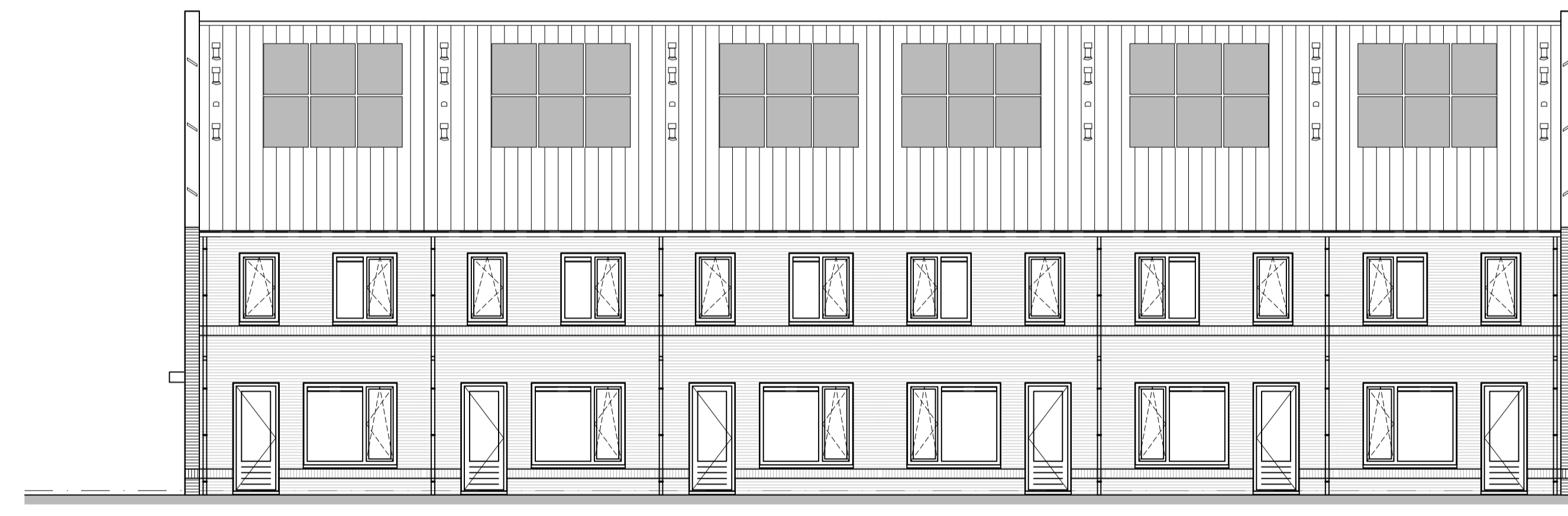
VOORGEVEL



RECHTERGEVEL



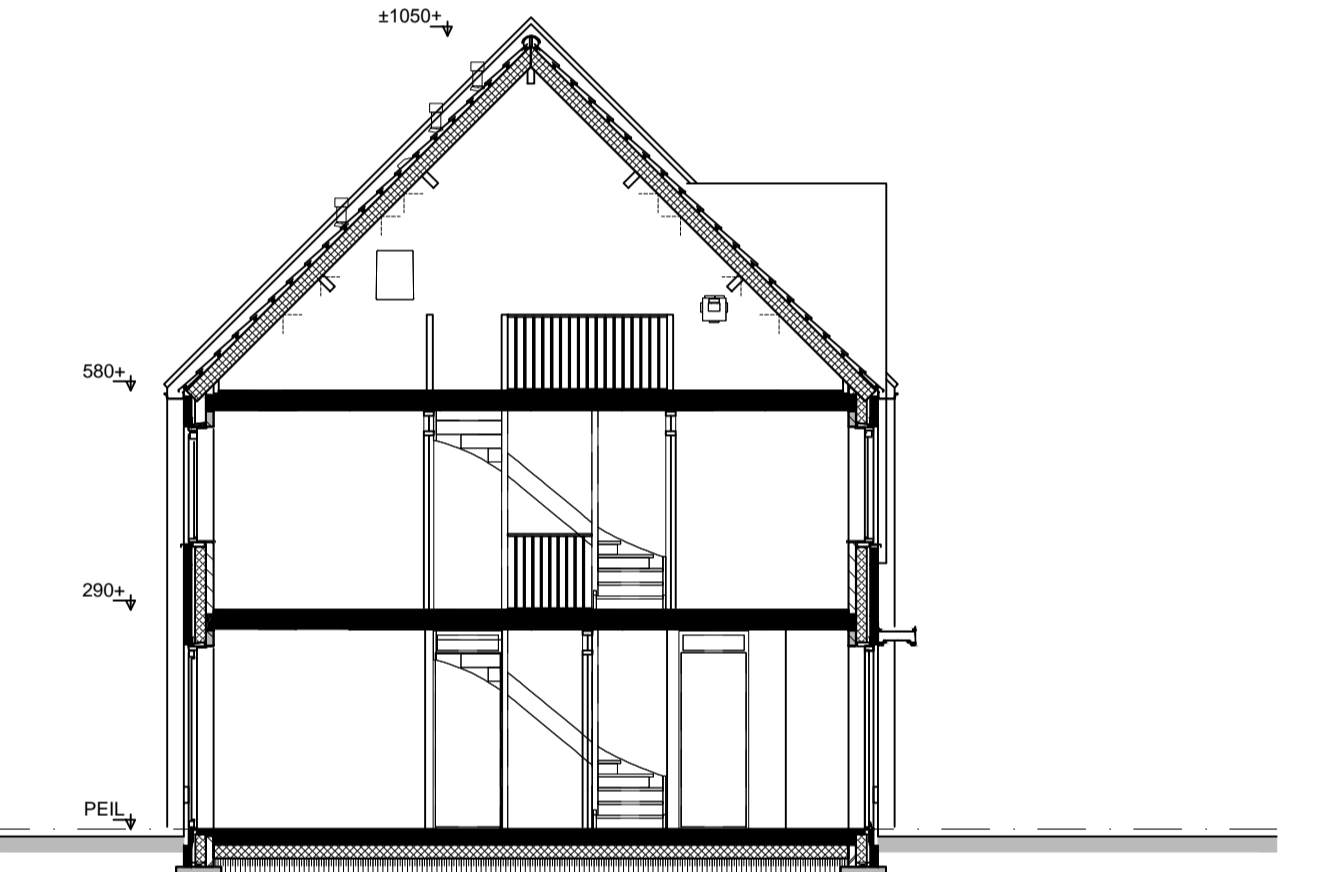
DOORSNEDE A-A



ACHTERGEVEL

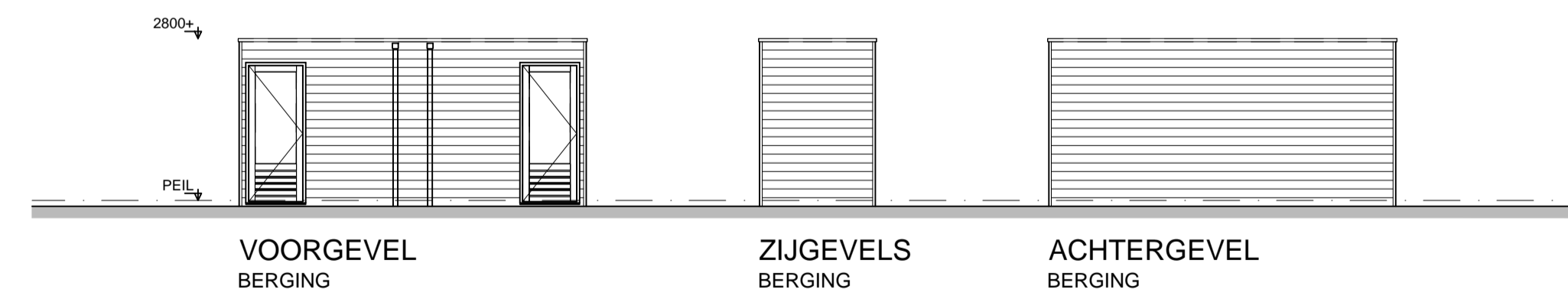


LINKERGEVEL



DOORSNEDE B-B

- RENVOOI
- schakelaar
 - wisselschakelaar
 - plafondlichtpunt
 - wandlichtpunt
 - rookmelder
 - schel
 - belofschak
 - eerste wandcontactdoos
 - dubbele wandcontactdoos
 - dubbele wandcontactdoos
 - kamerthermostaat
 - loze leiding
 - CO2 sensor
 - aansluitpunt mechanische ventilatie
 - gasaansluiting



VOORGEVEL BERGING

ZIJGEVELS BERGING

ACHTERGEVEL BERGING

- RENVOOI
- PELl hoogtemaat t.o.v. peil
 - metalswerk gevelselen
 - nk metaalwerk
 - binnen metselwerk
 - lichte scheidingswand
 - betonsteen
 - beton
 - wa plaats- en aansluitmogelijkheid wasautomat
 - nk metaalwerk
 - nk metselwerk
 - ov HSE-combiketel
 - mvu mechanische ventilatie unit
 - 1 hemelwaterafvoer
 - 3 afzuigpunt mechanische ventilatie
 - voor keukens en badkamers zie overige keukensdocumentatie

Bouwmij Janssen
Ontwikkeling & Realisatie

Postbus 2, 5800 AA Venray T (0478) 55 44 55 F (0478) 55 44 50 www.bouwmij-janssen.nl

Project: 6 woningen "aan den Heuvel" te Venray Ua15 t/m Ua20

Opdrachtgever: Loobek B.V.

Onderwerp: VERKOOPTOKENING STANDAARDWONINGEN

datum: 26.02.2016 dru wijz. C: Werk nr.: Tek. nr.:
 wijz. A: 01.03.2016 dru wijz. D: 6154
 wijz. B: schaal: 1:100 - A1+

VT-02